

Hinweise für Ordner

Neben Kassierern und Diensten für die Bewirtung haben wir in dieser Saison noch 2 Ordner Dienste eingeteilt. **Hauptaufgabe** der Ordner ist die **Kontrolle des 2G/3G –Nachweises** beim Einlass und **Einhaltung des Hygienekonzeptes**.

Die wichtigsten Regeln sind:

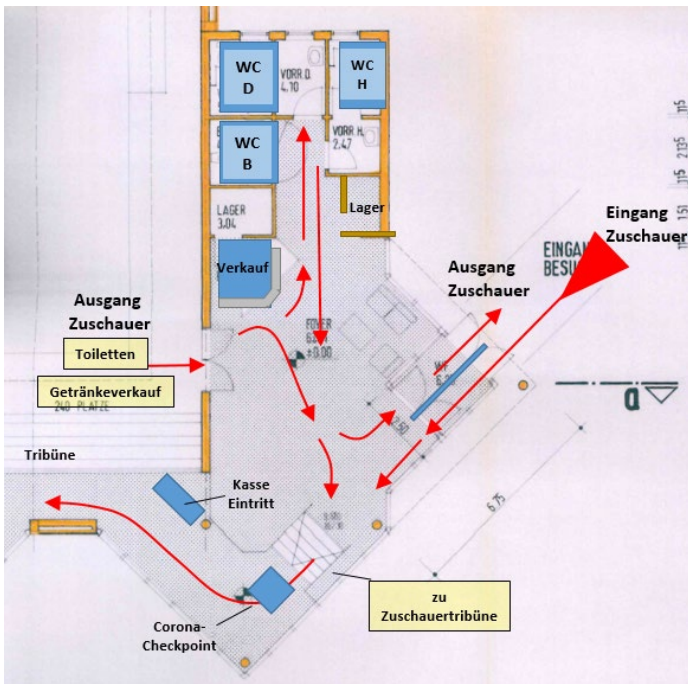
- Der Eingang für alle direkten Spielbeteiligten (Sportler, Sekretäre, Schiris etc) ist oben, der untere Eingang ist nur für Zuschauer
- In der Halle gilt ein Einbahnstraßensystem: Zugang zur Tribüne über den Treppenaufgang, Ausgang entlang des Spielfeldes ins Foyer
- Auf allen Wegen in der Halle ist eine Maske zu tragen, am Sitzplatz kann die abgenommen werden.
- Im Hygienekonzept sind nur Sitzplätze vorgesehen, aber keine Stehplätze! Bitte weist die Zuschauer freundlich darauf hin sich hinzusetzen. Pro Block dürfen 25 Zuschauer zusammensitzen.
- Essen und Getränke sind am Sitzplatz einzunehmen. Stehtische oder geselliges Beisammensein im Foyer in der Pause/nach dem Spiel sind nicht gestattet.
Bitte weist Zuschauer darauf hin, dass sie die Halle über den Treppenaufgang wieder betreten und nicht durch die Türe im Foyer in die Halle gehen.

Eure Aufgaben sind:

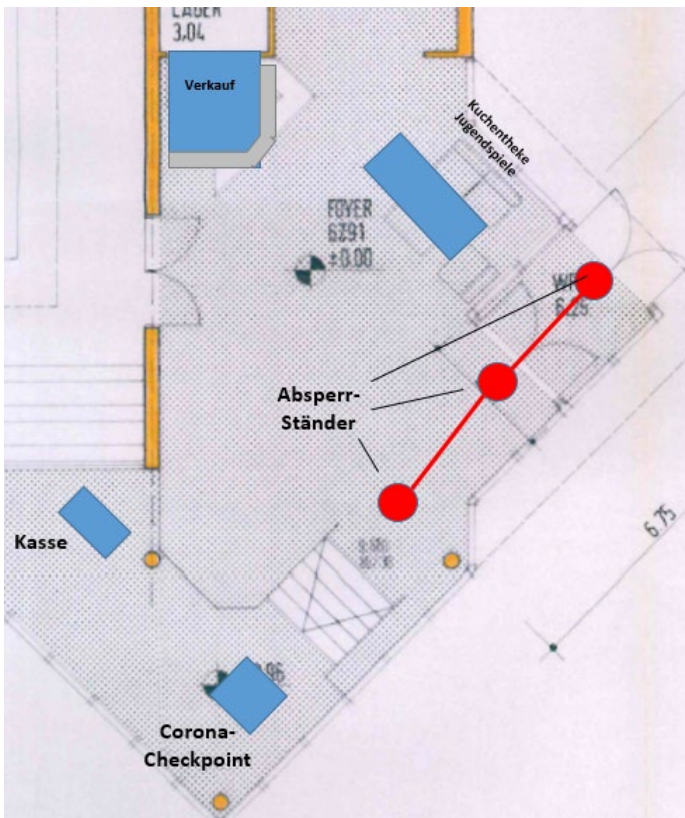
- Bitte seid 45 Minuten vor Spielbeginn in der Halle
- Baut die Absperrungen zur Wegeführung bitte gemäß folgendem Schema auf und bringt die Hinweisschilder zur Wegeführung an. Die Ständer stehen in der rechte Garage rechts vor der Lüftung. 3 Ständer reichen aus. (Absperrungen im Bereich der Theke sind nicht notwendig bzw. kontraproduktiv, da sie nur den zur Verfügung stehenden Raum einengen und anstehende und“ bewirtete“ Zuschauer sich nicht aus dem Weg gehen können!)



- Kontrolliert bitte entsprechend den aktuellen Corono-Regelungen 2G oder 3G-Nachweise. Hierzu könnt ihr einen Stehtisch auf dem obersten Treppenabsatz in etwas Abstand zur Kasse platzieren. So kann ein Ordner den Kassierer ggf. unterstützen und den Zuschauern die Bändchen anlegen. Als Tests werden PCR-Tests (48h gültig) oder Antigen-tests (24h gültig) von zertifizierten Testzentren anerkannt. Mitgebrachte Selbsttests oder Bescheinigungen von nicht-zertifizierten Stellen (z.B. Vorgesetzter, Arbeitgeber etc.) werden nicht akzeptiert. Diese Zuschauer sind der Halle zu verweisen, genauso wie Zuschauer, die ihr Handy mit dem Impfnachweis vergessen haben....
- Weist Zuschauer bitte auf die o.g. Regeln hin (keine Stehplätze, Einbahnstraßensystem, Maskenpflicht auf den Wegen) und sprecht Fehler an.
- Baut die Absperrungen nach dem Spiel wieder zurück und stellt die Ständer in die rechte Garage zurück



Wegeführung im Foyer



Rot= Absperrständer: von Beginn der Treppe (mittig) bis zum Windfang und einen im Windfang, der diesen mittig teilt. Innere Windfangtüre bleibt zu, linke äussere Türe (=Eingang) bitte öffnen

